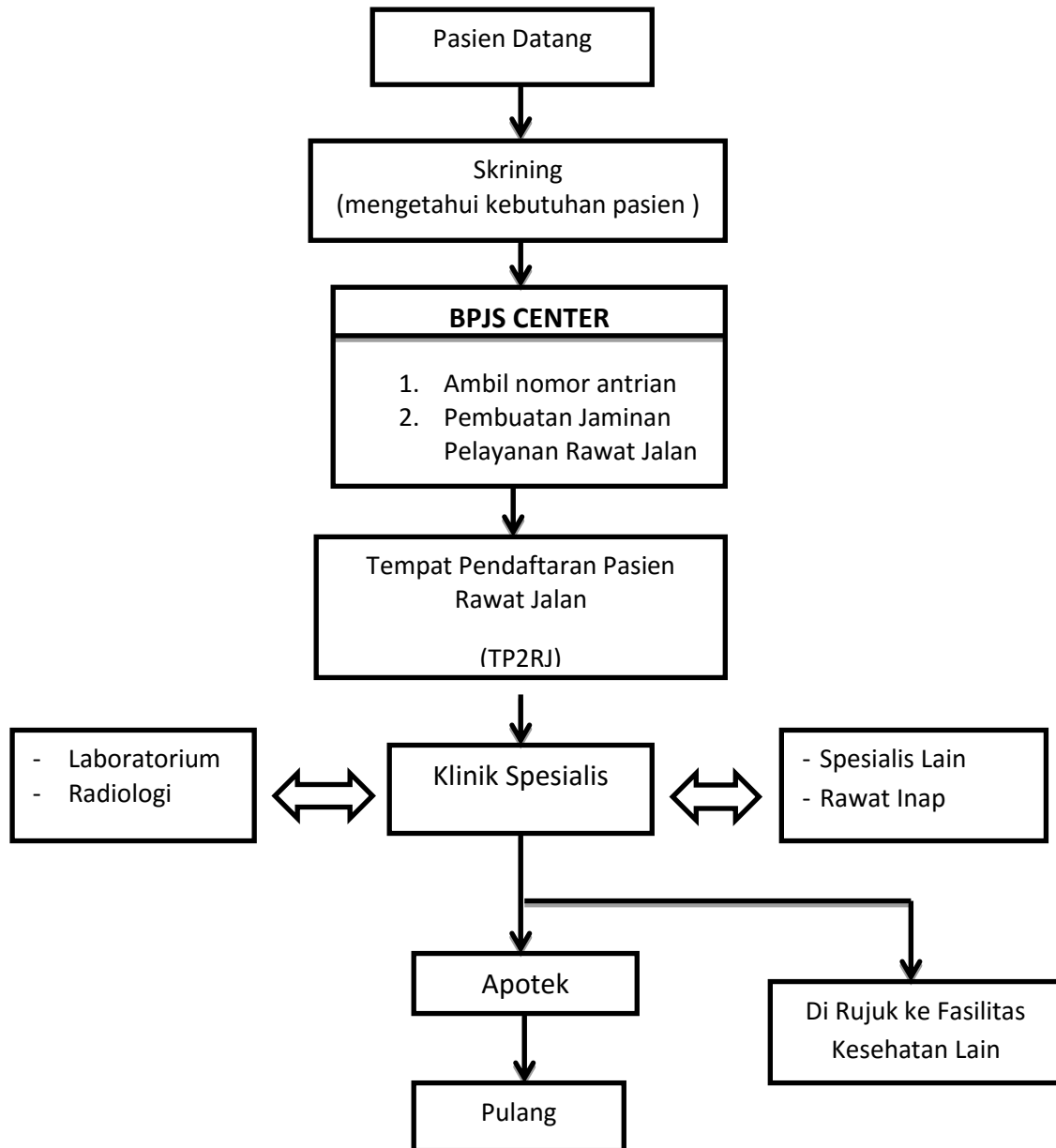


ALUR PASIEN RAWAT JALAN

BPJS& KIS



❖ Persyaratan :

1. Kartu BPJS / KIS
2. Kartu Berobat RSUD AWS
3. Surat Rujukan dari FKTP (Puskesmas/ Klinik / Dokter Praktek Mandiri) atau Surat Rujukan dari FKTL (Rumah Sakit Kelas D / C / B)